



CZ - Aktualizace databáze radarů

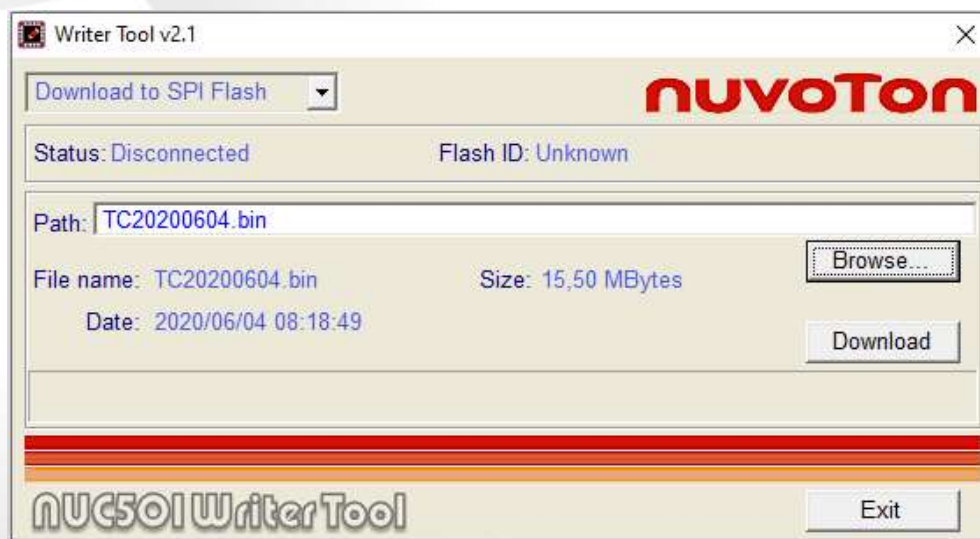
EN – Updating the Speed camera database

Aktualizace hlasového upozornění a databáze radarů

Poznámka: Ujistěte se, že máte v kameře nahraný aktuální firmware “C”

1. Stáhněte si novou aktualizaci databáze radarů (**již obsahuje nejnovější jazykovou sadu “C”**) ze stránek TrueCam (www.truecam.cz/firmware/), otevřete složku s rozbaleným balíčkem a spusťte soubor “TrueCam_Voice_Update_Tool.exe”. Aplikace pro aktualizaci databáze radarů Vám zobrazí následující okno:

1.

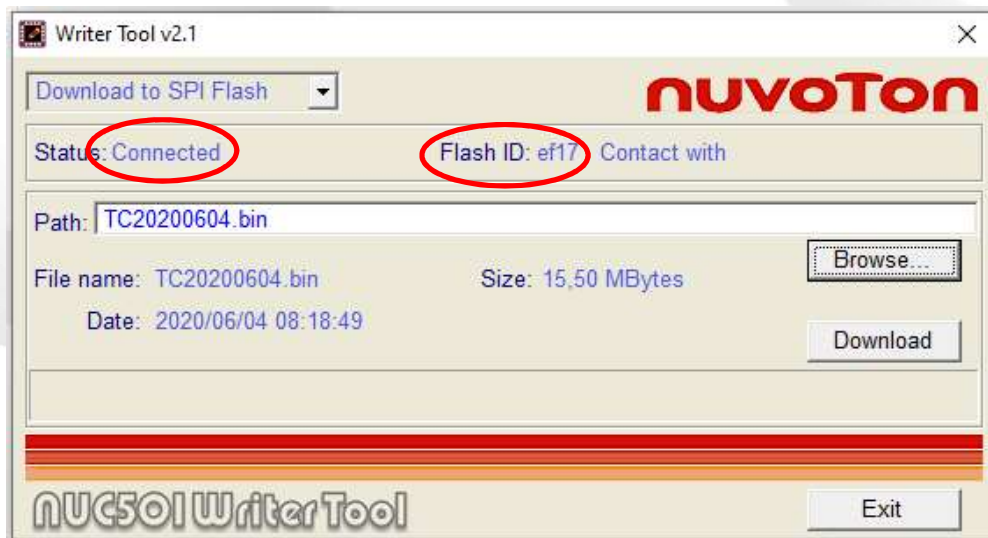


2. Připojte GPS modul s detekcí jízdních radarů do USB portu na Vašem **PC** (viz. následující obrázek) , a **současně při připojení k PC podržte boční tlačítko “+” na GPS modulu.**

2.



3.



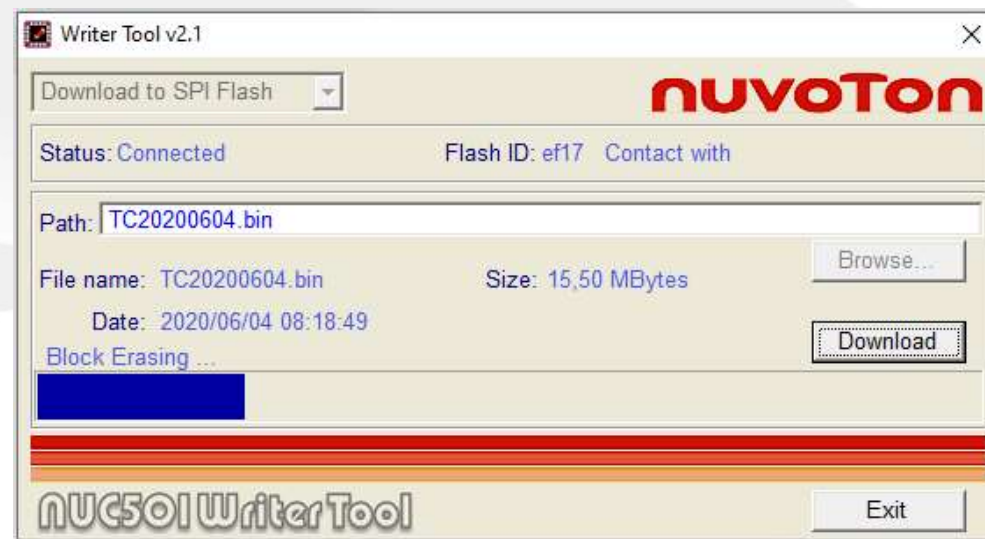
3. Pokud je připojení **GPS modulu** úspěšné, zobrazí se Vám v okně aplikace následující status “**Connected**” a Flash ID “**ef17**”.

4. Stiskněte tlačítko “**Download**” pro zahájení procesu aktualizace databáze radarů, stavový řádek aplikace bude indikovat proces aktualizace až do ukončení (viz. následující obrázek):



5.

Aktualizace databáze radarů je úspěšně dokončena!



4.

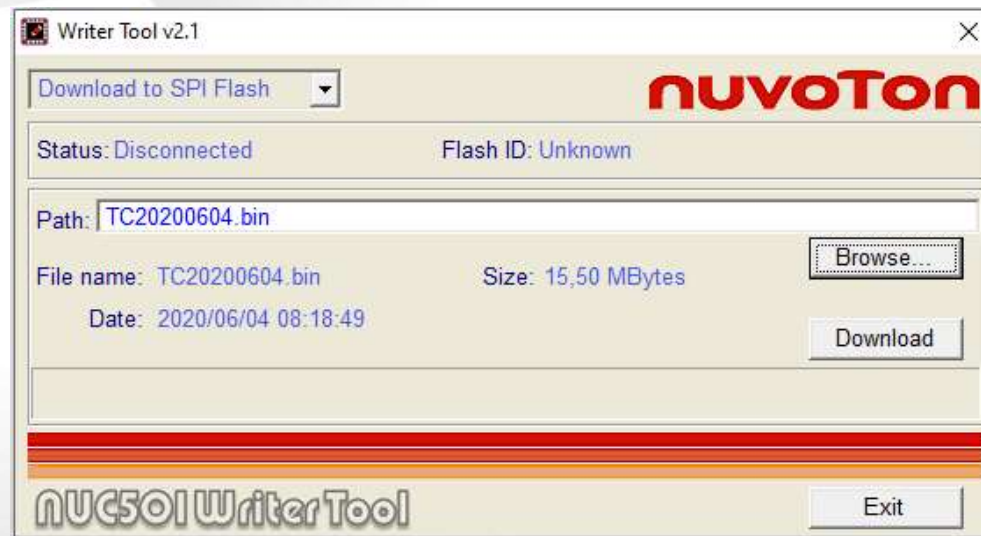
5. Po úspěšné aktualizaci databáze radarů Vám aplikace zobrazí hlášku “**Complete!**” (viz. následující obrázek):

Updating voice alerts and the speed camera database

Note: Be sure you have actual **firmware** “C” in your dashcam.

1. Download the latest Speed camera database update from the TrueCam site (www.truecam.com/firmware/), then open the folder with the unpacked package and run the file “**TrueCam_Voice_Update_Tool.exe**”. The Speed camera database update application will display the following window:

1.

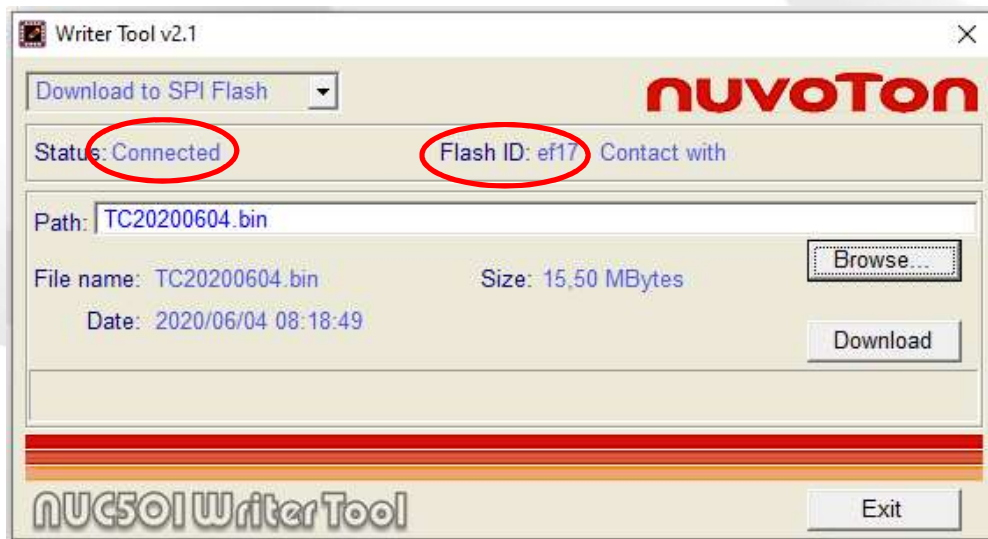


2. Connect the GPS module to any free USB port on your PC (see below). **Currently when connecting USB cable to the PC, press “+” button on the GPS module.**

2.



3.



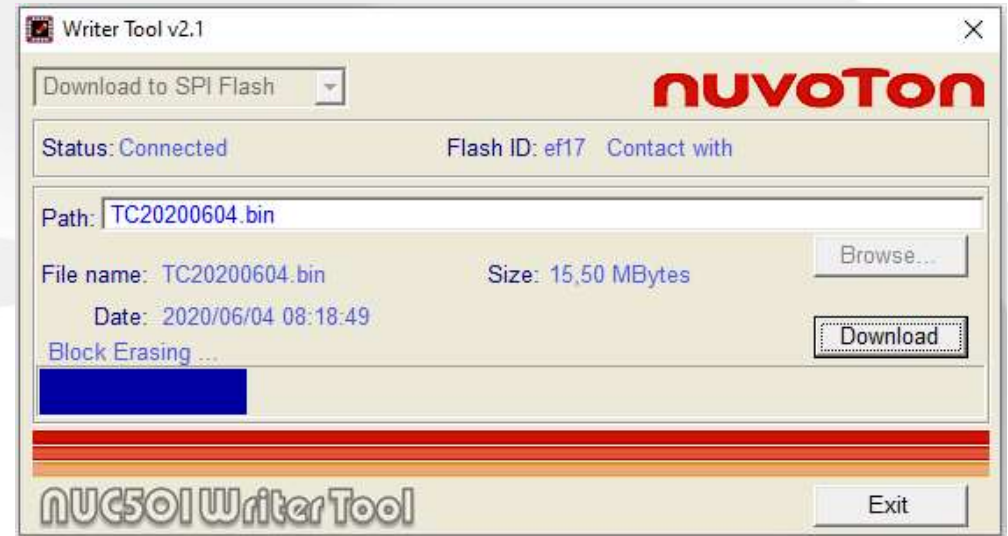
3. When the GPS module has been connected successfully, you will see the following window, with the status “**Connected**” and Flash ID “**ef17**”.

4. Press the “**Download**” button to begin the update process. The status bar will indicate the update progress until completion (see below):



5.

The Speed camera database update has been successfully completed.



4.

5. After the Speed camera database have been successfully updated the application displays the message “**Complete!**”