

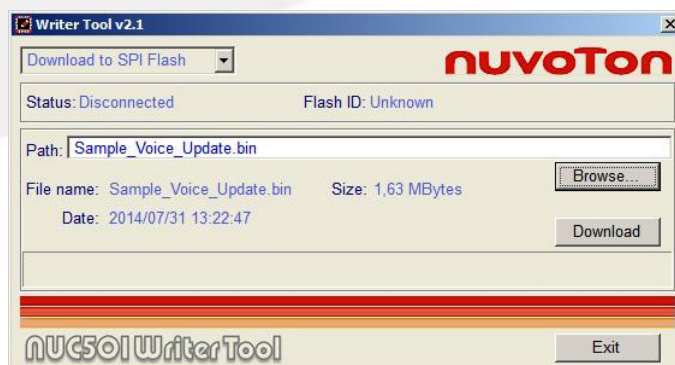
Aktualizace hlasového upozornění a databáze radarů

Tento návod obsahuje dvě části, které mohou být vykonány nezávisle na sobě.

- A) Aktualizace hlasového upozornění
- B) Aktualizace databáze radarů

Aktualizace hlasového upozornění

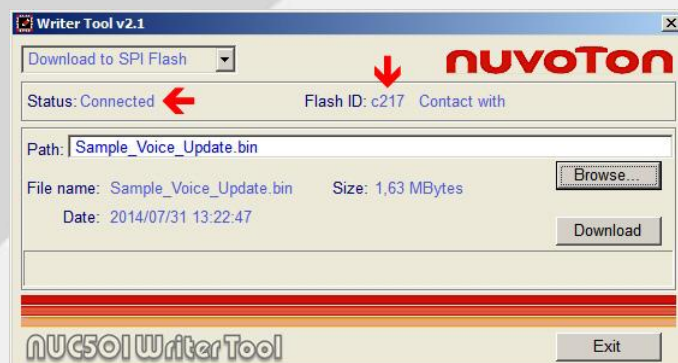
1. Stáhněte si novou aktualizaci hlasového ze stránek TrueCam (www.truecam.cz/firmware/), otevřete složku s rozbaleným balíčkem hlasového upozornění a spusťte soubor "**TrueCam_Voice_Update_Tool.exe**". Aplikace pro aktualizaci hlasového upozornění Vám zobrazí následující okno:



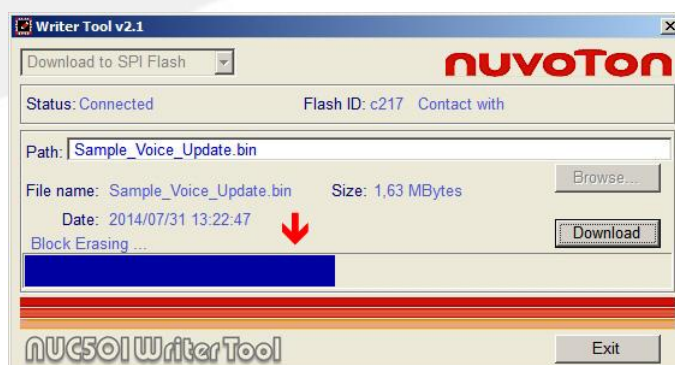
2. Připojte GPS modul s detekcí rychlostních radarů do držáku na kameru a následovně jej připojte přiloženým datovým USB kabelem se štítkem "**For Update**" do volného USB portu ve Vašem PC (viz. následující obrázek)



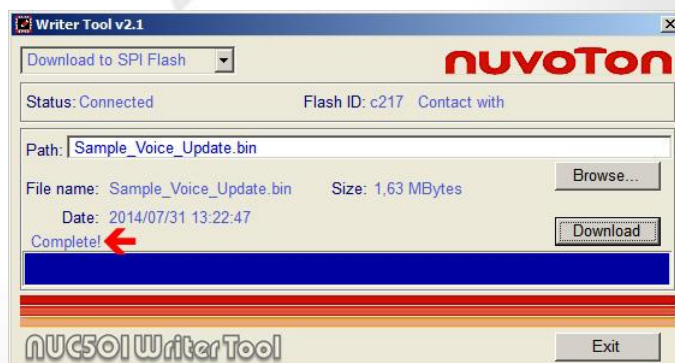
3. Pokud je připojení GPS modulu úspěšné, zobrazí se Vám v okně aplikace následující status **“Connected”** a Flash ID **“c217”**.



4. Stiskněte tlačítko **“Download”** pro zahájení procesu aktualizace hlasového upozornění, stavový řádek aplikace bude indikovat proces aktualizace až do ukončení (viz. následující obrázek):



5. Po úspěšné aktualizaci hlasového upozornění Vám aplikace zobrazí hlášku **“Complete!”** (viz. následující obrázek):

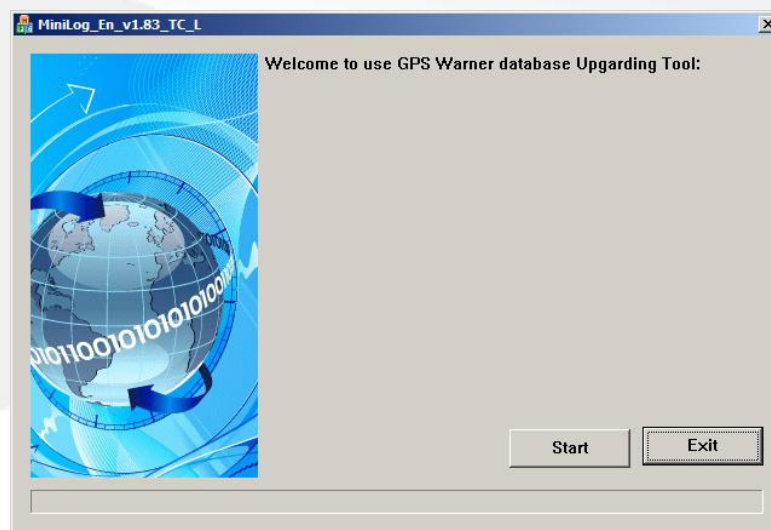


6. Ukončete aplikaci pro aktualizaci hlasového upozornění, odpojte datový USB kabel z USB portu Vašeho počítače a poté odpojte GPS modul z držáku na kameru.

Aktualizace hlasového upozornění je úspěšně dokončena.

Aktualizace databáze radarů

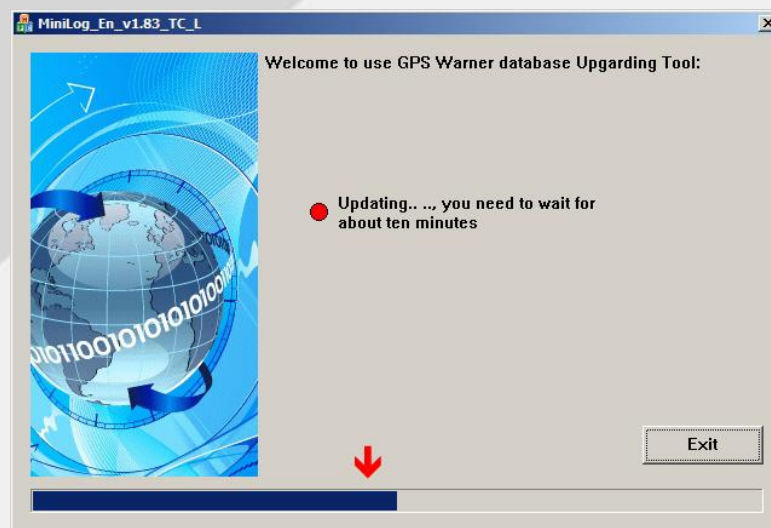
1. Připojte GPS modul s detekcí rychlostních radarů do volného USB portu ve Vašem počítači.
7. Stáhněte si novou aktualizaci databáze radarů ze stránek TrueCam (www.truecam.cz/firmware/), otevřete složku s rozbaleným balíčkem databáze radarů a spusťte soubor "**TrueCam_Database_Update_Tool.exe**". Aplikace pro aktualizaci databáze radarů Vám zobrazí následující okno:



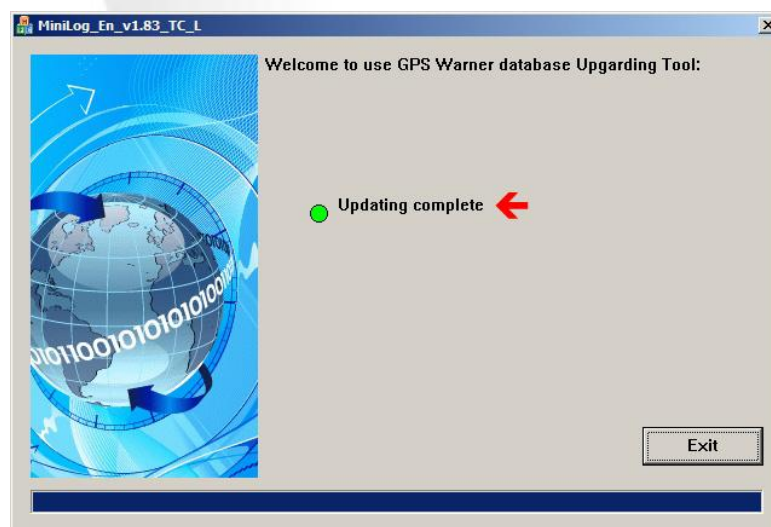
Pokud nebylo USB připojení úspěšné zobrazí se Vám níže uvedené okno aplikace. Po kontrole připojení GPS modulu do USB portu stiskněte tlačítko "**Connect**".



2. Jakmile bude proces aktualizace zahájen, ukazatel procesu aktualizace začne signalizovat průběh nahrávání nové databáze radarů do Vašeho GPS modulu.



3. Po úspěšném dokončení procesu aktualizace se Vám zobrazí následující okno aplikace.



4. Zavřete aplikaci pro aktualizaci databáze radarů a odpojte GPS modul z USB portu Vašeho počítače.

Aktualizace databáze radarů je úspěšně dokončena.